



上星だより

2023年3月16日

3月号 No.11

海老名市立上星小学校

<http://www.jyoseisyu.edu.city.ebina.kanagawa.jp/>

新しい学年に向けて

春らしい温かい日が続くようになりました。

明日、17日(金)は、第51回卒業式が行われ、111名の子どもたちが中学校へと新たな出発となります。また、24日(金)には修了式となります。1年生から5年生は1つ上の学年に進級します。卒業生は、新しい世界への期待があるとともに不安を少し感じているかもしれませんが、最上級生としてこの1年間頑張ってきたことに自信をもって進んでいってほしいと思います。

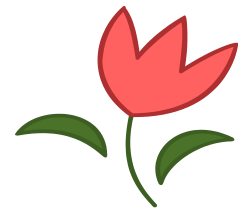
1年生から5年生も、上星小学校の代表として頑張ってきた6年生に負けないよう、これからも様々なことに一生懸命取り組んでいってほしいです。

さて、卒業式・修了式が終わると春休みに入ります。学校の1年間が終わるということもあり、子どもたちの気持ちがゆるみがちな時期です。健康・安全に十分留意して、有意義に過ごし、新しい学年を迎えてほしいと思います。ご家庭のご協力をよろしくお願いいたします。

この1年間、保護者の皆様、地域の皆様には、
たくさんのご支援をいただきました。

教職員一同、心より感謝しております。また、来年度もお力添えいただきますよう、どうぞよろしくお願いいたします。

校長 和田 波代



☆☆ 3学期の学校行事 ☆☆

3学期に計画していた学校行事も、感染症対策のため、ICTを活用しながら方法を工夫して実施しました。

【6年生を送る会】

6年生の入場は4年生が迎え、退場は5年生が見送りました。その他の学年は、オンラインでその様子を視聴しました。1～5年生までの各学年では出し物を行い、寄せ書きをプレゼントしました。

また、6年生は在校生一人ひとりの顔を見ながら、感謝の気持ちを伝えました。



【校内音楽発表会の交流】

1・2年生は音楽劇、3～5年生は合奏を行い、その様子を動画で撮影しました。給食の時間に全クラスでその動画を視聴し、演奏が終わると大きな拍手が聞こえてきました。6年生は、学習発表会にてクラスごとに合唱と、合奏を行いました。最高学年らしい、素晴らしい演奏が響いていました。



花壇ボランティアの皆様、ありがとうございました

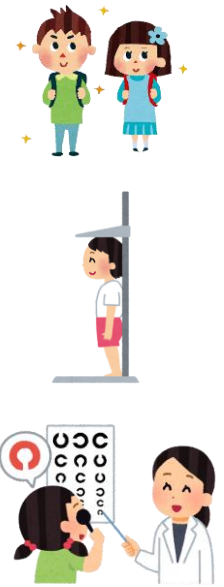
ボランティアの皆さんが、校庭の花壇にきれいな花を植えてくださいました。様々な種類の花が花壇を彩り、子どもたちの心に潤いを与えています。本当にありがとうございました。



令和5年度 4月行事予定

日付	SC	行事等
3日	月	学年始休業日
4日	火	学年始休業日
5日	水	学年始休業日
6日	木	着任式・始業式・入学式準備(6年) 2~5年 B3日課【下校11:05】 6年 B4日課【下校12:00】 学校メールテスト配信 保健調査票回収(2~6年・上星級) 結核問診票回収(2~6年・上星級) 児童教育資料配付(2~6年)
7日	金	B3日課【下校11:05】 第52回入学式 保健調査票回収(1年) 教科書配付
10日	月	朝会 結核問診票配付(1年) A3日課【下校12:05】
11日	火	給食開始(2~6年) 委員会活動① 進級写真撮影(2~6年) 身体計測(6年) 視力第一次検査(5年)
12日	水	登校班班長会議 結核問診票回収(1年) 視力一次検査(6年) 聴力一次検査(5年)
13日	木	内科検診(3・4年)
14日	金	視力一次検査(2年) 身体計測(5年)
17日	月	朝会 登校班指導 視力一次検査(4年) PTA本部役員会・運営委員会
18日	火	6年・全国学力学習状況調査 (国語・算数・質問紙) 聴力一次検査(3年)
19日	水	授業参観・学級懇談会(1・3・5年) 身体計測(4年) 視力一次検査(3年)

日付	SC	行事等
20日	木	授業参観・学級懇談会(2・4・6年) 内科検診(5・6年) 給食開始(1年) ※尿検査容器配付日
21日	金★	尿検査一次提出日(8:45まで) PTA総会(書面開催)
24日	月	1年生との対面式 身体計測(2年) 学校応援団運営委員会10:00 5月個別面談お便り(日時通知の個票)配付日
25日	火	視力一次検査(1年) 聴力一次検査(2年) 授業参観・学級懇談会(上星級)
26日	水	身体計測(1年) ロング昼休み①・代表委員会①
27日	木	内科検診(1・2年・上星級)
28日	金	避難訓練(2校時)
《令和5年度 5月前半の主な予定》		
2日(火)		A4日課【下校13:30】
8日(月)		一斉下校訓練(5校時終了後) 1年生5校時日課開始
9日(火)		クラブ活動
10日(水)		個別面談① B4日課掃除あり【下校13:10】
11日(木)		個別面談② B4日課掃除あり【下校13:10】 尿検査追加提出日(2次)
12日(金)		個別面談③ B4日課掃除あり【下校13:10】
15日(月)		学校運営協議会
16日(火)		個別面談④ B4日課掃除あり【下校13:10】
17日(水)		ロング昼休み・代表委員会
19日(金)		個別面談⑤ B4日課掃除あり【下校13:10】
※行事予定に変更がある場合があります。 学年だよりや学校メール(スママチ)にてお知らせしますので、ご確認ください。		



スクールカウンセラー相談
お子さんのことで相談したいことがある方は、教育相談コーナーの持田までご連絡ください。
SC欄に★がある日は相談日となっております。
☎046-232-3755



お知らせ



《通知表(あゆみ)について》

通知表の評価・評定は次のようになっています。「学年評定」は3~6年生のみで、1・2年生はありません。

↓3学期のあゆみ(通知表)の見方(※国語を例として挙げています)

教科	観点	学年			学年評定
		第一学期	第二学期	第三学期	
国語	知識・技能	◎	○	△	○
	思考・判断・表現	○	◎	◎	◎
	主体的に学習に取り組む態度	○	△	○	○

3学期に学習した内容に対する観点の評価

全ての観点を総合的に捉え、年間を通した教科の評定(3~6年)

年間を通した内容に対する観点の評価

《**秘**保健調査票・結核問診票・児童引き渡しカードについて【4/6提出】》

1~5年生には、3月24日(金)に、現在学校保管してある「**秘**保健調査票」と「結核問診票」を返却するとともに、「児童引き渡しカード」も配付いたします。春休み期間中に、「**秘**保健調査票」「結核問診票」は、新しい学年の欄に必要事項をご記入ください。「児童引き渡しカード」も、記入例を参考に必要事項をご記入ください。

4月6日(木)始業式の日^に忘れないようお子さんに持たせてください。春休み中に破棄してしまわないようご注意ください。