



上星だより

2022年5月20日

5月号 No.2

海老名市立上星小学校

<http://www.jyoseisyo.edu.city.ebina.kanagawa.jp/>



学校長

風薫る5月になりました

校庭の銀杏や桜の木々も、日に日に緑を濃くし初夏のさわやかさが感じられる季節になりました。

保護者・地域の皆様方におかれましては、日頃より、上星小学校へのご理解・ご協力いただき、感謝しております。

新しい年度が始まってひと月あまりが過ぎましたが、私たちも子どもたちとともに新しい希望と目標を持って、この一年を有意義に過ごしていきたいと思っています。

さて、学校では、2年ぶりに水泳学習を実施しています。子どもたちは、とてもうれしそうにバスに乗り北部公園のプールに行き、水泳学習をしています。1・2・3年生にとっては、小学校生活で初めての水泳学習です。子どもたち一人ひとりが、楽しく安全に取り組めるよう、感染予防を行いながら実施しているところです。

保護者の皆様におかれましては、健康観察や水泳の持ち物等のご準備、ありがとうございます。



第51回 開校記念日



6月12日(日)は、上星小学校の第51回目の開校記念日です。

昨年度は、50年の節目の年で、地域とともに盛大にお祝いすることができました。

地域、保護者、たくさんの方々を支えられて、51歳の誕生日を迎えることができます。

今後とも、変わらぬご支援のほど、何卒よろしくお願いたします。



学校運営協議会について



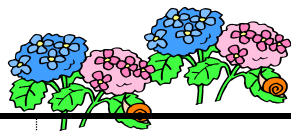
上星小の子どもたちのよりよい生活とさらなる成長を目指し、地域の方々と学校職員が共に話し合う『学校運営協議会』の第1回目を、5月16日(月)に開催いたしました。

今回は、委員の方々に学校運営方針や学校の様子を知っていただき、よりよい教育活動について意見を交わしました。

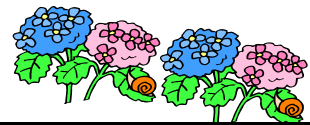
今後は、「通学路の安全確保に向けた取組」や「地域による学校支援の在り方」について話し合います。

これからも地域と共に子どもたちを育てる上星小学校でありたいと考えております。





6月の行事予定



日	曜	SC	行事	日	曜	SC	行事
1	水		学校メールテスト配信 新体カテスト（5年生・7種目） 研究会のため… 1～5年生、上星級⇒A 4日課【下校 13:30】 6年生⇒A 5日課【下校 14:40】	15	水	★	
				16	木		上星フェスティバル（2・5年生）
				17	金		上星フェスティバル（1・6年生）
				20	月		上星フェスティバル（3・4年生） 心臓精密検査PM（対象者のみ）
2	木		新体カテスト（3・4年生：リレー・投げ・立ち幅跳び）	21	火		A 3日課【下校 12:40】
3	金	★	水泳学習（3・5年生）	22	水		水泳学習（1・4年生） 5年・野外教育活動保護者説明会 15:00
6	月		4年生遠足				
7	火		委員会活動（クラブ委員会日課）	23	木		1年生遠足 6年・修学旅行保護者説明会 15:45
8	水		2年生遠足	27	月		水泳学習（2・6年生） 教材費・PTA会費 銀行引き落とし日
9	木		心臓レントゲン撮影（対象者のみ）	28	火		全学年A 5日課【下校 14:35】
10	金		3年生遠足	29	水		1、4年眼科検診
12	日		上星小学校開校記念日	30	木		1、4年耳鼻科検診
13	月		朝会 学校応援団運営委員会 10:00	【スクールカウンセラー相談】 お子さんのことで相談したいことがある方は、教育相談コーディネーターまでご連絡ください。 SC欄に★がある日は相談日となっております。			
14	火		クラブ（クラブ委員会日課）				

《健康管理カードのデジタル化について》

学校等連絡サービス「SumaMachi（スマまち）」に「健康管理カード」の機能が追加されました。本校では、5月23日（月）から試行運用し、6月1日からは、これまでの紙のカードを使わずに、「スマまち」で健康状態をご連絡いただくことになりました。詳しくは、本日配付のお便りをご確認ください、記載された手続きを行ってください。

《感染症対策に配慮した学校行事について》

日頃より、学校の感染症対策にご理解ご協力を賜り、ありがとうございます。引き続き感染症対策に配慮しながらの教育活動となりますが、今年度はこれまで行えなかった学校行事を、方法や内容を工夫しながら実施していきたいと計画しています。

遠足 1～4年生は6月にバス遠足を実施します。詳しくは、「遠足のしおり」をご確認ください。
「スマまち」等での「健康管理」の確認が取れない場合、遠足に行くことができません。特に遠足などの行事のときには、指定の時間までに確実に入力するなど、健康状態についてお知らせください。また、朝、健康状態等について電話連絡をさせていただくことがありますので、お電話がつながるようにご協力をお願いします。

上星フェスティバル

人数を分散させるために、平日3日間に分けて実施します。
高学年と低学年のペアで実施し、高学年が考えたお店に低学年がお客さんとして参加します。
今年度は保護者への公開は行いませんので、ご了承ください。（PTAや地域の方からの出店計画しています。）

2学期以降も、学校行事を充実させ、子どもたちの学びを保障するとともに、楽しい思い出を作ってあげたいと考えております。

しかし、感染状況によっては、変更や中止があることをご了承ください。年度はじめに配付した「年間計画」からも変更があると思いますので、毎月発行の学校だよりや学年だよりをよくご確認くださいようお願いいたします。