



上星だより

2020年6月26日

7月号 No. 2

海老名市立上星小学校

<http://www.jyoseisyo.edu.city.ebina.kanagawa.jp/>

「学習も、がんばっています!!」

長かった休業期間が終了し、子供たちが学校に戻ってきました。この日を職員一同楽しみに待っていました。分散登校初日の朝、各教室を回ると、子供たちは、マスクを着用し、健康カードの提出・手洗いなどをしっかりと行ってから、少し緊張した面持ちで、互い違いに配置された自分の席に座っていました。健康観察・朝の会の後、感染防止のために、学校生活において守らなければならないことについて、担任が保健指導を行いました。

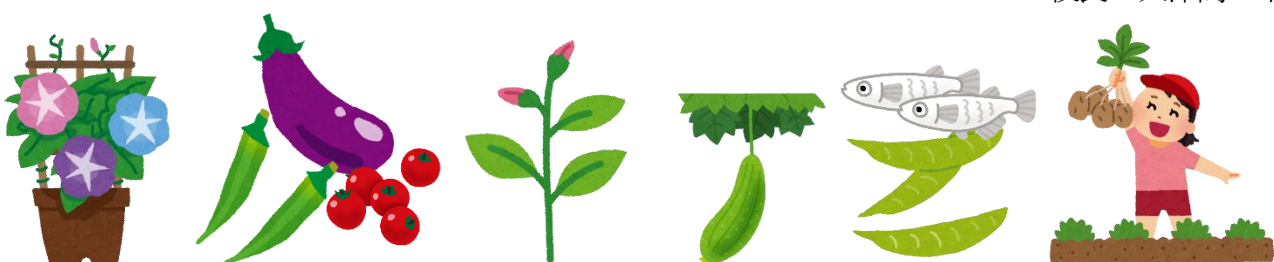
そして、すぐに授業が始まりました。担任や専科教員が子供たちに教えたことは、山のようにあります。休業期間中、授業準備を十分行ってまいりました。的確にわかりやすく教えようと毎日頑張っています。文部科学省から「歌唱」や「調理実習」など、当分の間実施をしないように指示されている学習もありますが、それ以外は、工夫をしながら行っています。

また、休業期間中、担任から「朝顔の種をまきたいです」「野菜の苗を子供たちに植えさせたいです」「もう、ホウセンカの種をまかないと時期的に間に合いません」などと相談を受けていました。休業がこれ以上長引くようであれば、保護者の方に種や苗、鉢を取りに来ていただき、家庭で育てていただくしかないと考えていました。植物を自分の手で育てて観察するという重要な学習も、学校で行うことができ、ほっとしています。早速子供たちは、毎日の水やりを一生懸命に行っています。先日は、1年生が担任とともに、学校探検をし、校長室も見学に来ました。探検カードに記入しながら一生懸命に学習している姿が見られて嬉しかったです。画像や写真を見て終わるのではなく、子供たちが、五感で感じとる学習も大切にしていきたいと思えます。

そして、6月15日（月）からは、通常登校が始まりました。まだまだ、いつも通りにいかないことを付けなくてはいけないことはありますが、子供たちには学習をしっかりと行うことだけでなく、学級全員で楽しい思い出もつくってほしいと思っています。

ご家庭では、引き続きの健康管理をお願いいたします。毎朝の検温と健康管理カードの記入を忘れずに行い、体調が悪い時は、登校させないようにしてください。ご協力をよろしくお願いいたします。

校長 久津間 千晶



7・8月行事予定

7月

日付	SC	行事等
1日	水	学校メール配信
2日	木	身体計測6年
3日	金	★
6日	月	身体計測5年
8日	水	身体計測4年
9日	木	身体計測3年
10日	金	
13日	月	身体計測2年
14日	火	身体計測1年
17日	金	★
21日	火	委員会活動

今年度は4.5月が臨時休業となりましたので、8月7日(金)まで授業があり、8月24日(月)から授業が始まります。
夏休みの作品募集は中止となりました。

8月

日付	SC	
1日	土	学校メール配信
3日	月	
4日	火	
5日	水	
6日	木	給食終了
7日	金	B4日課
8日(土) ~ 23日(日)		夏季休業(学校閉鎖日)
24日	月	B4日課
25日	火	給食開始
26日	水	
27日	木	
28日	金	
31日	月	



7・8月の下校時刻

下校時刻	5時間授業	6時間授業
	B5日課	B6日課
1年生		
2年生		
3年生		
4年生		
5.6年生		

下校時刻は児童の安全面を考慮してHPでは削除してあります。
各ご家庭に配付した学校だよりでご確認ください。

夏季休業期間が短縮になり、8月7日(金)まで学校があります。この間の子供たちの体力と安全を考え、熱中症対策として7・8月は短縮日課を行うことといたします。

また、清掃活動も、引き続き教職員で行います。

そのため、下校時刻が例年より早まりますので、ご承知おきください。

今後の行事(8~12月)について

状況により変更することがあります。学校だより、学年だより、学校メール等でお伝えしますので、ご承知おきください。

○引渡訓練(8/27)・・・中止

○秋季運動会(9/26)・・・大幅に縮小し形を変えて10/24に変更

○個別面談(11月上旬)・・・9/14~18に変更

○学校公開日・・・11/11~13※

○6年生修学旅行(10/13.14)・・・実施予定

○5年生野外教育活動(6月)・・・11/2.3実施予定(翌4日振替休業となります)

○1~4年生遠足・・・中止

※児童との混雑を防ぐため、参観時間を1時間目~3時間目(8:45~11:25)5時間目途中~最終授業時間(14:00~最終)にさせていただきます。



帽子着用のお願い



暑い日が続いております。学校では熱中症対策の一つとして、休み時間には帽子の着用を勧めております。登下校等にも効果があります。帽子をかぶって登校するよう声掛けをお願いします。

ペットボトルキャップ回収



ペットボトルキャップをきれいに洗ってから出しているところではありませんが、今年度は衛生面の観点からペットボトルの回収を一時中断します。再開するときには学校だより等でお知らせします。ご理解くださいますようお願いいたします。